

Jane's Walk Naples

Il quartiere di Bagnoli tra memoria e progetto

Walk Leader | Francesca Zerella



Verso la II Edizione Jane's Walk Naples



jane's walk
5 MAGGIO 2018
NAPOLI

BAGNOLI



1CFU PER STUDENTI CDL PTUPA UNINA

AREA EX NATO
ORE 13.15

ARRIVO
peranei aperto primavera

VIALE CAMPI FLEGREI
ORE 11.45

MASSERIA STARZA
ORE 12.30

1° PIT STOP



2° PIT STOP



TI ASPETTIAMO...
VIENI A CONOSCERE LA TUA CITTÀ...

Mi raccomando scarpe comode e non dimenticare il pranzo al sacco!



5 MAGGIO 2018
jane's walk
BAGNOLI
NAPOLI

JANE'S WALK E'...

In onore di Jane Jacobs ogni anno, nel primo fine settimana di maggio, in numerose città di tutto il mondo si tiene una manifestazione culturale denominata JANE'S WALK che consiste in passeggiate libere e gratuite, organizzate localmente, durante le quali le persone si riuniscono per esplorare, celebrare i loro quartieri, con lo scopo di sviluppare un'educazione urbana.

PERCHE' BAGNOLI?

Di Bagnoli si discute da anni in relazione al progetto di rilancio dell'area Ilva-Italsider o, più recentemente, dell'apertura alla città della ex area Nato, la più grande base americana italiana, chiusa nel 2013.

PASSEGGIARE CON JANE!

Questa passeggiata vuole raccontare la complessità di un quartiere in perenne attesa di trasformazione, al di là dei recinti che la circondano, svelando tracce di memoria più inedite e discutendo in maniera gioiosa sui luoghi del quartiere e del rapporto tra città e abitanti aderendo all'idea di Jane Jacobs di vivere più intensamente il proprio territorio.

Accoglienza e presentazione del programma
PONTILE NORD
PARTENZA
ORE 10.30

jane's walk

Biennale Spazio Pubblico

INU Istituto Nazionale di Urbanistica

INU Campania jane's walk

CITY ORGANIZER
Emanuela Coppola
GRAFICA
Maria Somma,
Francesca Zerella

CITY WALKERS
Francesco Abbamonte, Antonia Arens, Gilda Berruti, Giuseppe Bruno, Delia Evangelista, Maria Somma, Francesca Zerella
CITY GUIDES
Anna Avallone, Aurora tuorio, Aurelia Del Vecchio, Cristina Messera, Francesco Sorrentino

Per info ed adesioni contattare:
janeswalknaples@gmail.com

Seguici su: f Jane's Walk Naples
<https://janeswalk.org>

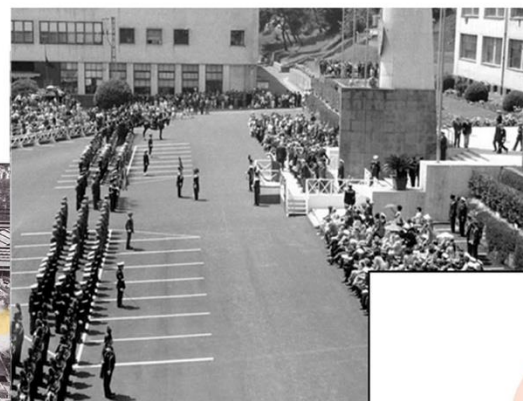
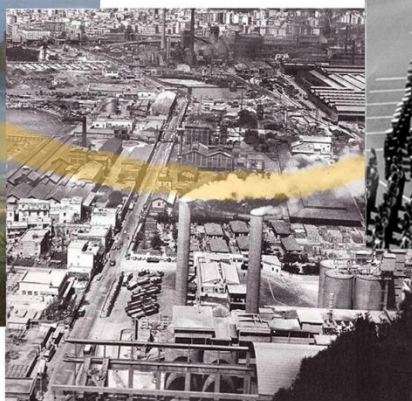
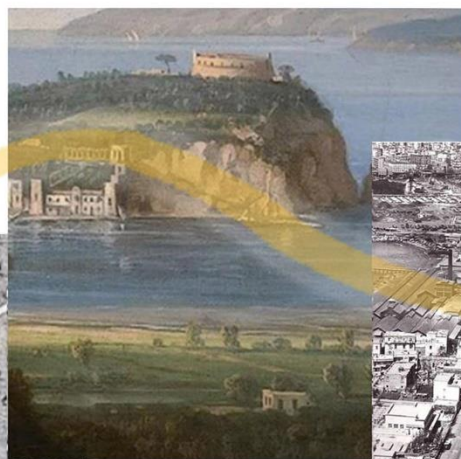


Raccontare la complessità del quartiere al di là dei recinti che la circondano

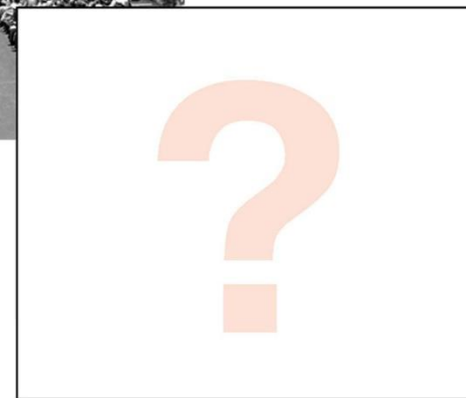
Svelare tracce di memoria inedite che si configurano come opportunità di confronto sul rapporto tra città ed abitanti

Far tesoro di ciò cui si dispone per il compimento di una progettualità strategica

▶ 1700



▶ 2019



Bagnoli al di là dei suoi recinti



Jane's
walk

Biennale
Spazio
Pubblico

INU
Istituto Nazionale
di Urbanistica



Jane's Walk Italy
@janeswalkitaly

Home

- Eventi
- Recensioni
- Informazioni
- Foto
- Post
- Community

[Crea una Pagina](#)



2 EDIZIONE 2 MAGGIO 2019

ARRIVO ORE 12.00

1° PIT STOP ORE 10.20

2° PIT STOP ORE 10.40

AREA EX NATO ORE 9.30

PARTENZA ORE 9.30

Jane's walk BAGNOLI

JANE'S WALK E'...
In onore di Jane Jacobs ogni anno, nel primo fine settimana di maggio, in numerose città di tutto il mondo si tiene una manifestazione culturale denominata **JANE'S WALK** che consiste in **passeggiate libere e gratuite**, organizzate localmente, durante le quali le persone si riuniscono **per esplorare, parlare e celebrare** i loro quartieri, con lo scopo di sviluppare una tradizione e un'educazione urbana, nonché un approccio progettuale basato sulla concertazione con la comunità.

PERCHE' BAGNOLI?
Di Bagnoli si discute da anni in relazione al progetto di bonifica e rigenerazione dell'area dell'ex-impianto siderurgico Ilva-Italsider o, più recentemente, dell'apertura alla città della ex area Nato, chiusa nel 2013, la più grande base americana italiana.

PASSEGGIARE CON JANE!
Questa passeggiata vuole raccontare la complessità di un quartiere che sembra in perenne attesa di trasformazione, al di là dei recinti che lo circondano, svelando tracce di memoria inedite e discutendo sui luoghi del quartiere e sul rapporto tra città e gli abitanti, aderendo all'idea di Jane Jacobs di vivere più intensamente il proprio territorio.

Per info ed adesioni contattare: janeswalknaples@gmail.com

CFU CdL PTUPA: 1 CFU = 1 PASSEGGIATA
Ogni studente può conseguire max 2 CFU.
E' obbligatorio consegnare a janeswalknaples@gmail.com 10 foto, 1 video e caricare contenuti social con #janeswalknaples





Jane's Walk Naples Group

Antonia Arena,
Giuseppe Bruno,
Emanuela Coppola,
Delia Evangelista,
Annapaola Fasano,
Roberto Musumeci,
Antonio Nigro,
Maria Somma,
Francesca Zerella

City Guide

Liceo Scientifico Labriola IVA
I.C Michelangelo Augusto IIC
Staff INVITALIA



PROGRAMMA DEL GIORNO JANE'S WALK NAPLES 2 MAGGIO 2019

1 RITROVO AREA EX NATO
9.30
VIALE DELLA LIBERAZIONE
Esplorazione dell'ex Base Nato e viale giochi del Mediterraneo, eccezionalmente aperta per l'occasione.

2 PIT STOP VIALE CAMPI FLEGREI
10.20
VIA DI NISO 32
Passeggiata su Viale Campi Flegrei, il cuore pulsante del quartiere storico.

3 PIT STOP MASSERIA STARZA
10.40
VIA DIOMEDE CARAFA 81
Focus sulla Masseria Starza (ingresso da via Cerbone), il luogo più antico del quartiere.

4 ARRIVO PORTA DEL PARCO
12.00
Via Diocleziana
Arrivo alla porta del parco, al fine di valorizzare il racconto del quartiere di Bagnoli.



1. Ex Base Nato



“Bagnoli era un quartiere tranquillo, sembrava un paese, ma c’era anche una certa vivacità sociale dovuta agli operai che affermavano i principi dei lavoratori e ad una certa internazionalità conferita dalla presenza degli Americani. A Bagnoli abitavano sia contadini delle masserie, signori nei villini liberty, operai dell’italsider, Americani della Nato”

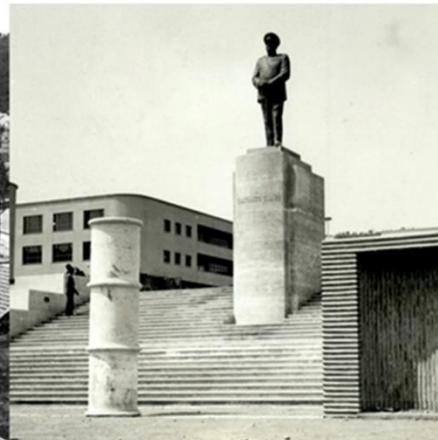


Il Collegio Costanzo Ciano 1939

jane's
walk

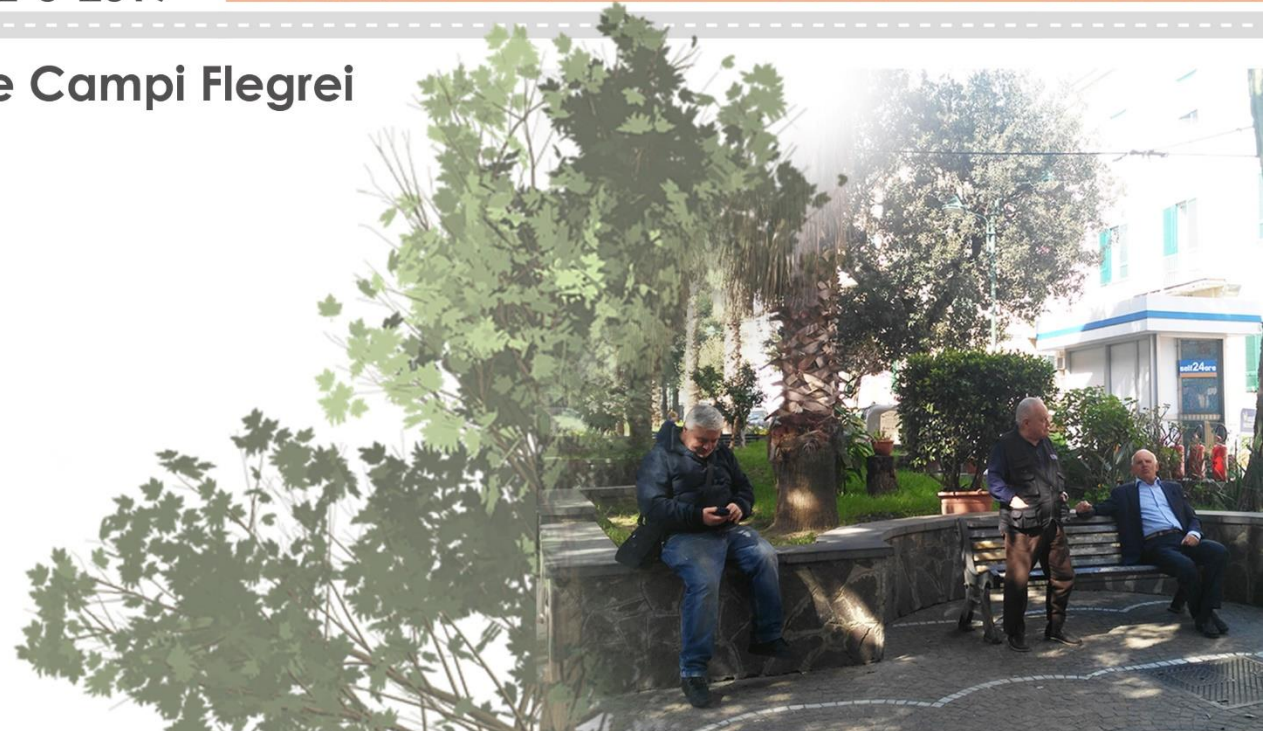
Biennale
Spazio
Pubblico

INU
Istituto Nazionale
di Urbanistica





2. Viale Campi Flegrei

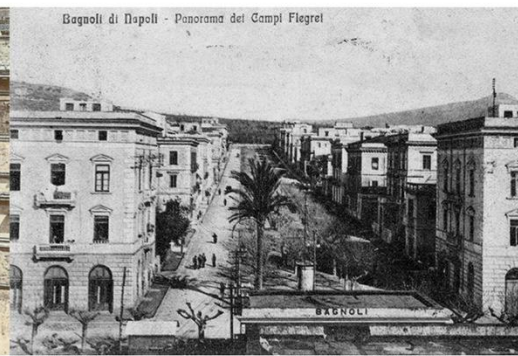


*"Gente che passa che suona che fa... non è un paese non è una città.
Ma era dolce era dolce per me...la strada mi è cara la più cara che c'è...
Campi flegrei, gente che va,tempo d'aprile, qualche anno fa.
Vecchio pianino suona per me quella canzone...Campi Flegrei..."*
(Edoardo Bennato, Campi Flegrei)

Jane's
walk

Biennale
Spazio
Pubblico

INU
Istituto Nazionale
di Urbanistica





3. Masseria starza



L'antica Masseria Starza un tempo dei Gesuiti, risale al XVII secolo (pianta del duca di Noja 1775). Oggi ancora esistente come abitazione privata, conserva l'impianto antico, nonostante le numerose modifiche apportate.



jane's
walk

Biennale
Spazio
Pubblico

INU
Istituto Nazionale
di Urbanistica



4. Porta del Parco



La struttura posta in un suggestivo scenario storico e paesaggistico nel cuore dell'ex area italsider di Bagnoli, rappresenta il primo degli interventi dedicati alla trasformazione urbana dell'area di Bagnoli avviata nel 2007, con l'intento di creare una nuova porzione di città come porta d'ingresso al futuro parco a mare di Bagnoli



jane's
walk

Biennale
Spazio
Pubblico

INU
Istituto Nazionale
di Urbanistica



Jane's Walk Naples

Il quartiere di Bagnoli tra memoria e progetto



jane's
walk

Biennale
Spazio
Pubblico

INU
Istituto Nazionale
di Urbanistica

Grazie per l'attenzione

Francesca Zerella
zerefra@gmail.com